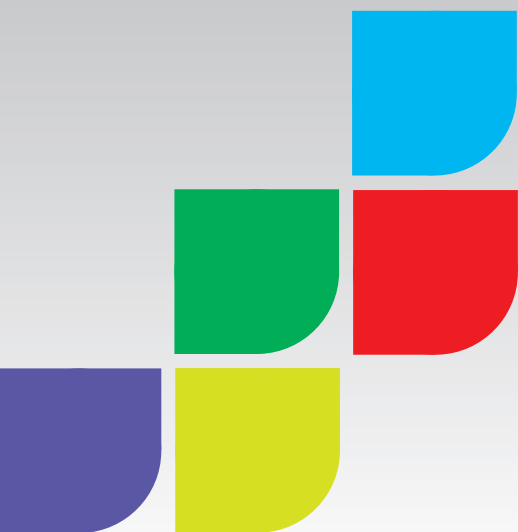


**Au cœur du
changement**

**Y VOIR PLUS
CLAIR!**



AMDES

MANOIR SAINT-SAUVEUR
246, CHEMIN DU LAC MILLETTE
SAINT-SAUVEUR (QUÉBEC) J0R 1R3

LES 14 ET 15 AVRIL 2016

Comité organisateur

Madame Hélène Côté, présidente

École Sainte-Marguerite-Bourgeoys

Madame Anne Alexandre

École Victor-Doré

Madame Geneviève Dandurand

École secondaire D'Anjou

Madame Sylvie Dufour

École Saint-Jean-de-La-Lande

Madame Line Frenette

École Sans-Frontières

Madame Roxane Gagnon

École secondaire Père-Marquette

Monsieur Maxime Tassé

École Notre-Dame-de-Grâce et Étoile filante

Madame Karine Tremblay

École secondaire Henri-Bourassa

Équipe de L'AMDES

Madame Lyne Bouchard

Adjointe exécutive

Madame Annabelle Dubuc

Adjointe administrative

Monsieur Mario Boutin

Directeur administratif

Madame Hélène Bourdages

Présidente

MOT DE LA PRÉSIDENTE DE L'AMDES

Au cœur du changement : y voir plus clair!

Nous sommes les artisans de l'école. Au jour le jour, nous écoutons, accompagnons, décidons, implantons dans un contexte qui est à la fois en restriction et en demandes constantes. Bref, nous sommes le personnel de direction des écoles et des centres montréalais. C'est notre mission et nous en sommes fiers!



Au cœur du changement, notre voix doit être entendue, car elle porte l'expérience et la connaissance des acteurs de première ligne que nous sommes. À ce titre, nous sommes appelés à occuper une plus grande place et à prendre plus de responsabilités. Notre réflexion permettant d'identifier les besoins de nos élèves, nous porterons les solutions et les actions qui en découlent avec détermination afin de rendre l'école meilleure.

Profitons de ce colloque pour nous ressourcer, nous inspirer des pratiques exemplaires, apprendre et échanger. Mobilisons nos énergies pour dessiner l'école idéale avec l'ensemble de nos collaborateurs afin de permettre à nos élèves jeunes et adultes de réaliser leurs rêves!

Le Québec a besoin de nous, le monde du travail a besoin de nous! Nos élèves ont besoin de nous!

Bon congrès!

A handwritten signature in black ink that reads "Hélène Bourdages".

Hélène Bourdages,
Présidente de l'AMDES

MOT DE LA PRÉSIDENTE DU COMITÉ ORGANISATEUR

Chères collègues, chers collègues,

Au nom du comité organisateur, c'est avec plaisir que je vous invite à notre congrès 2016. Sous le thème *Au cœur du changement : y voir plus clair!*, nous aurons la chance exceptionnelle de prendre un temps de qualité, entourés de collègues, pour discuter des changements majeurs à survenir en éducation, lesquels auront une incidence indéniable sur notre rôle de leader.



Panélistes et conférenciers vous attendent pour exposer chacun leur point de vue et ainsi susciter des questionnements qui, nous le souhaitons grandement, trouveront réponses après échanges et discussions.

Les 14 et 15 avril prochain, tentons d'y voir plus clair pour poursuivre notre mission première : la réussite de nos élèves.

Bon congrès!

A handwritten signature in black ink that reads "Hélène Côté".

Hélène Côté,
Présidente du comité organisateur

Et si on s'en parlait...

Jeudi 14 avril – 9 h

Animé par madame Esther Bégin,
journaliste, animatrice de télévision et de radio et auteure.

Professionnelle chevronnée de la communication, possédant plus de 20 années d'expérience en journalisme, Esther Bégin sera l'animatrice des discussions portant sur les changements en éducation entre les trois panélistes et l'auditoire.



Selon le Wiktionnaire : « En sociologie et plus généralement en sciences humaines, le panel désigne un échantillon de personnes, censé être plus ou moins représentatif d'une population que l'on interroge périodiquement sur leurs opinions... » Ce que vous croyez savoir, ce que vous prenez pour acquis sera mis à l'épreuve lors de ce moment d'échange sur le thème de notre congrès : la gouvernance, le rôle et le leadership de la direction dans son nouveau lien avec la commission scolaire et dans son établissement scolaire. Pourra-t-on y voir plus clair?

Ainsi, lors de l'ouverture de notre congrès, nous retrouverons des représentants de divers horizons ayant une perspective et des positions parfois similaires, parfois différentes relativement à certains enjeux qui sont en transformations dans le milieu de l'éducation. Venez entendre ces érudits du débat!

Avec la loi 86 :

**Comment sera ma relation
avec mon CÉ?**

**Quelles seront les nouvelles
zones de collaboration avec
ma direction générale?**

**En quoi mes
responsabilités seront-elles
modifiées?**

**Quels seront les impacts
sur mon imputabilité?**



Monsieur Michel Venne

Directeur général et fondateur de l'Institut du Nouveau Monde.

Lauréat du prix reconnaissance UQAM en communications (2008), ancien vice-président du Groupe de travail sur le financement du système de santé (2007), monsieur Venne a traité des enjeux des transformations à venir en éducation lors du dernier colloque de l'Association des directeurs généraux des commissions scolaires 2015 (ADIGECS).



Monsieur Jean-Pierre Proulx

Président du Conseil supérieur de l'éducation (2002-2006), professeur à la Faculté des sciences de l'éducation de l'Université de Montréal (1991).

Passionné et spécialiste pour les aspects institutionnels et juridiques du monde de l'éducation, monsieur Proulx a constitué une synthèse sur le système d'éducation du Québec pour en comprendre ses origines et en saisir tous les enjeux (Le système éducatif du Québec : De la maternelle à l'université).



Monsieur Serge Bergeron

Directeur général de la Commission scolaire du Pays-des-Bleuets.

Sa vision : « Au cœur de notre organisation, l'élève et son environnement ». Sa dénonciation des coupes budgétaires en éducation a su inspirer le gouvernement et influencer les présentes modifications au modèle du projet de loi concernant la gouvernance des infrastructures publiques.





Projet de loi 86, le point de vue légal décrypté pour les directions d'établissement scolaire

Jeudi 14 avril – 13 h 30

Maître Frédéric Tremblay, avocat

Depuis quelques mois, le projet de loi 86 (PL 86) fait les manchettes. La perspective de ce qui est proposé dans le PL 86 amènera des transformations de nos manières de travailler et d'interagir à tous les niveaux de nos institutions.

Comment estimer l'impact du PL 86 sur le travail avec nos conseils d'établissements? Que changera le nouveau comité de répartition des ressources dans nos collaborations avec les collègues et les personnels de nos commissions scolaires? Le comité consultatif de gestion (CCG) sera-t-il affecté? Comment s'articulera le nouveau conseil scolaire auquel nous sommes invités à siéger par l'intermédiaire d'une représentation?

Dans les nouveaux paramètres juridiques, le point d'ancrage des directions est unique. C'est avec notre avocat-conseil que nous aborderons ces subtilités.



Entre bien commun et joute politique : quelle gouvernance pour l'Éducation?

Vendredi 15 avril – 8 h 30

Monsieur Marc St-Pierre, conférencier

Président actuel du comité éditorial de la revue *Le Point sur le monde de l'éducation* et consultant en éducation. Directeur général adjoint de la Commission scolaire de la Rivière-du-Nord (2002-2012). Responsable des dossiers relatifs à la réussite éducative et à la persévérance scolaire, ainsi que responsable des services éducatifs à la Fédération des établissements d'enseignement privés du Québec.

Cette conférence met la gouvernance scolaire au cœur de certains débats qui animent le secteur de l'éducation et plus largement le milieu politique. Il est question d'influence, de pouvoir et d'accès aux ressources : La répartition du pouvoir de décision entre le gouvernement, les écoles et les commissions scolaires.



Approivoiser les forces du stress

Vendredi 15 avril – 13 h 30

Docteur Serge Marquis, médecin spécialiste en santé communautaire

Maîtrise en médecine du travail *London School of Hygiene and Tropical Medicine*, Londres. Depuis plus de trente ans, il s'intéresse à la santé des organisations et a développé un intérêt tout particulier pour le stress, l'épuisement professionnel et la détresse psychologique dans l'espace de travail.

Le travail s'est complètement transformé au cours des dernières décennies et les transformations se poursuivent à un rythme de plus en plus accéléré. La conférence permet de comprendre en quoi la réaction de stress est inévitable et comment elle peut être au service de ceux qui la connaissent. L'objectif est d'offrir des outils simples, concrets et utilisables au quotidien.

• Salon des exposants •

Judi 14 avril • Salles Matterhorn A-B-C

- HORAIRE**
- Dès 10 heures, le salon des exposants sera accessible aux congressistes
 - L'ouverture officielle se fera à 11 h

Veillez noter que le salon restera ouvert durant l'heure du dîner. Vous pourrez profiter de vos temps de pause pour faire la tournée des kiosques et ainsi participer au tirage. Les exposants se feront un plaisir de répondre à toutes vos questions!

Tirage au salon des exposants à 16 h 30

Activité sociale commanditée

Judi 14 avril à 21 h
avec le groupe

« Dance-Floor Avenue »

Dynamiques, talentueux, polyvalents et passionnés! Voici le « band » dont vous avez besoin pour que vos planchers de danse soient toujours remplis... Dance Floor Avenue est une formation de six musiciens ayant joué avec les plus grands artistes du Québec. L'expérience de ses membres et leur répertoire colossal leur permettent de s'adapter aisément à toutes les foules et à tous les âges.

Avec des arrangements musicaux solides, des harmonies vocales colorées et des animateurs qui sauront divertir de main de maître tous vos convives, Dance Floor Avenue, c'est de la dynamite!



Les productions

Francis Demers



Jeudi 14 avril 2016

7 h	Accueil
7 h 30	Déjeuner réseautage
8 h 45	Allocution de la présidente de l'AMDES, madame Hélène Bourdages
9 h	Panel : « Et si on s'en parlait... » animé par madame Esther Bégin
11 h	Ouverture du salon des exposants
12 h 30	Dîner
13 h 30	Conférence de maître Frédéric Tremblay « Projet de loi 86, le point de vue légal décrypté pour les directions d'établissement scolaire »
15 h 15	Tournée du salon des exposants
16 h 30	Tirage au salon des exposants
18 h 30	Souper et hommage aux retraités
21 h	Activité sociale commanditée

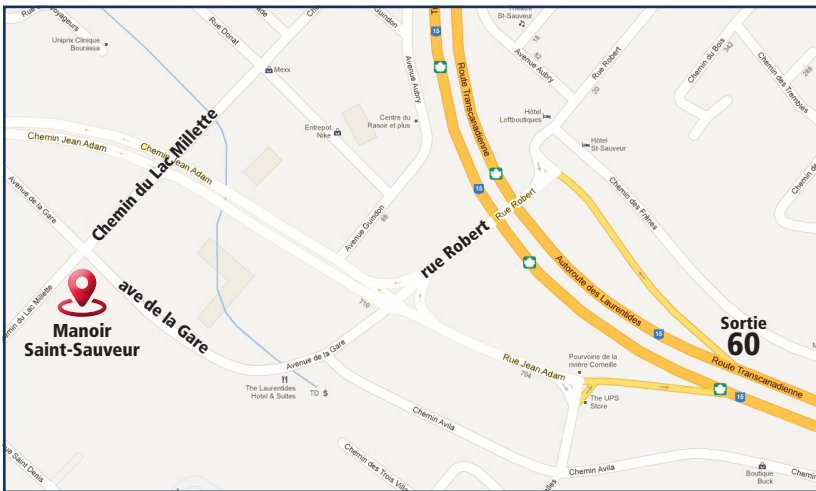
Vendredi 15 avril 2016

7 h 30	Accueil et déjeuner
8 h 30	Conférence de monsieur Marc St-Pierre « Entre bien commun et joute politique : quelle gouvernance pour l'Éducation? »
10 h	Mot du ministre (à confirmer)
10 h 15	Assemblée générale
11 h 30	Période libre (libération des chambres)
12 h 30	Dîner et accueil des nouveaux membres
13 h 30	Conférence du docteur Serge Marquis « Apprivoiser les forces du stress »
14 h 45	Mot de clôture, madame Hélène Bourdages
15 h	Départ

*Bienvenue à tous
les congressistes!*



- Prendre l'**autoroute 15 Nord** vers Saint-Jérôme
- Prendre la **sortie 60** vers Québec, sortie 364 vers Saint-Sauveur/Morin-Heights/Saint-Adolphe-d'Howard
- Tournez à **gauche sur la rue Robert**
- Continuez sur l'**avenue de la Gare**
- Tournez à **gauche sur le chemin du Lac Millette**, l'hôtel se trouve à gauche.



Manoir Saint-Sauveur
246, chemin du Lac Millette
Saint-Sauveur (Québec) J0R 1R3

Description des forfaits

1	Déjeuner, dîner, souper et nuitée du jeudi et les deux repas du vendredi	1S Occupation simple 380 \$	1D Occupation double..... 285 \$ (deux membres de l'AMDES)	1C Avec conjoint non membre 455 \$ (Le souper et la nuitée du jeudi. Les autres repas sont aux frais du non-membre.)
2	Souper et nuitée du jeudi et les deux repas du vendredi	2S Occupation simple 325 \$	2D Occupation double..... 230 \$ (deux membres de l'AMDES)	2C Avec conjoint non membre 400 \$ (Le souper et la nuitée du jeudi pour le non-membre. Les autres repas sont aux frais du non-membre.)
3	Nuitée du jeudi et les deux repas du vendredi	3S Occupation simple 250 \$	3D Occupation double..... 155 \$ (deux membres de l'AMDES)	3C Avec conjoint non membre 325 \$ (La nuitée du jeudi pour le non-membre. Les repas sont aux frais du non-membre, le vendredi.)
4	Les trois repas du jeudi 130 \$		
5	Les deux repas du vendredi 60 \$		



MANOIR SAINT-SAUVEUR

246, chemin du Lac Millette
Saint-Sauveur (Québec) J0R 1R3

Ces montants incluent les frais de service (15 %), la taxe fédérale sur les produits et services (5 %), ainsi que la taxe de vente du Québec (9,975 %).
No TPS et TVQ : 134150408RT et 1006117984

Formulaire d'inscription > Congrès 2016

Prénom : _____ Nom : _____

Fonction : _____

École / Centre / Autre : _____

Téléphone : _____ Poste : _____

Courriel : _____

Unité / Réseau : _____

Ordre d'enseignement : Primaire Secondaire FP FGA EHDAA

Commission scolaire : CSDM CSPÎ

CHOIX DU FORFAIT (veuillez cocher s.v.p.)

1 S 1 D 1 C 2 S 2 D 2 C
 3 S 3 D 3 C 4 5

Nombre de lits 1 lit 2 lits

* Je partagerai une chambre avec : _____

*(Veuillez noter que vous devez choisir le même forfait pour partager une chambre.)

NUITÉE SUPPLÉMENTAIRE (à vos frais)

La réservation d'une chambre pour la nuitée du mercredi 13 avril 2016 peut être ajoutée, aux frais du membre (non incluse dans le forfait et qui vous sera facturée par l'hôtel).

____ (nombre de chambres) X 190,00 \$ tx incl. = Total* : _____ \$

INFORMATION APPARAISSANT SUR LES COUPONS PRÉIDENTIFIÉS POUR LE « TIRAGE DES EXPOSANTS » :

Afin de vous faciliter la tâche, veuillez prendre note que nous allons inscrire votre nom, celui de votre établissement ainsi que le courriel mentionné précédemment, **sauf avis contraire**.

Veuillez libeller votre chèque à l'ordre de l'AMDES

**Date limite pour faire parvenir votre formulaire
dûment rempli et votre chèque à l'AMDES : 11 mars 2016**

**AMDES : 3751, rue Fleury Est, Montréal (Québec) H1H 2T2
Courriel : amdes@amdes.qc.ca Télécopieur : 514 328-9324**

ANNULATION

Un remboursement de 90 % du coût du forfait sera accordé en cas d'annulation **avant le 11 mars 2016**. Après cette date, il n'y aura aucun remboursement.

Signature _____



Le Comité organisateur
remercie tous les
congressistes ainsi que
l'ensemble des partenaires.

Soyons vert! Nous récupérons les cocardes. Veuillez les déposer dans la boîte à la sortie. Merci!



3751, rue Fleury Est, Montréal (Québec) H1H 2T2
Téléphone : 514 328-6990 • Télécopieur : 514 328-9324
Courriel : amdes@amdes.qc.ca

